



CAPITANERIE DI PORTO - GUARDIA COSTIERA





CAPITANERIE DI PORTO - GUARDIA COSTIERA

ATTIVITÀ OPERATIVA

**su tutto il territorio nazionale
compresi il Lago Maggiore ed il Lago di Garda**

Giugno – Settembre 2011





**200
Comuni
impiegati**

**3.000
Uomini
impiegati**

Aree di soccorso





Vigilanza in mare e sulle coste

Anno 2011	
PESCA	31.413
DIPORTO	67.745
TRAFFICO	24.142
AMBIENTE	45.455
DEMANIO	70.432
ALTRO	64.478

Totale 303.665



Illeciti amministrativi

Anno 2011	
PER VIOLAZIONE ORDINANZE BALNEARI DI CUI: - 2.459 imbarcazione entro zona di balneazione - 207 mancanza dotazioni di bordo - 17 bagnino non presente in postazione - 11 pesca sportiva da riva	2.694
PER VIOLAZIONI IN MATERIA DI PESCA	655
PER VIOLAZIONI IN MATERIA DI DIPORTO	2.661
PER VIOLAZIONI AL CODICE DELLA NAVIGAZIONE	2.000
ALTRA MATERIA	1.823

Totale 9.833



Notizie di reato

Anno 2011	
PER INQUINAMENTO	50
PER VIOLAZIONE MATERIA DI PESCA	126
PER VIOLAZIONE NORME SULLA SICUREZZA DELLA NAVIGAZIONE	91
PER VIOLAZIONI IN MATERIA DI DIPORTO	100
PER VIOLAZIONE NORME A TUTELA DEL PATRIMONIO ARCHEOLOGICO	21
PER VIOLAZIONE IN MATERIA DI DEMANIO	433
PER REATI COMUNI	125

Totale 946



CAPITANERIE DI PORTO - GUARDIA COSTIERA

SOCCORSI



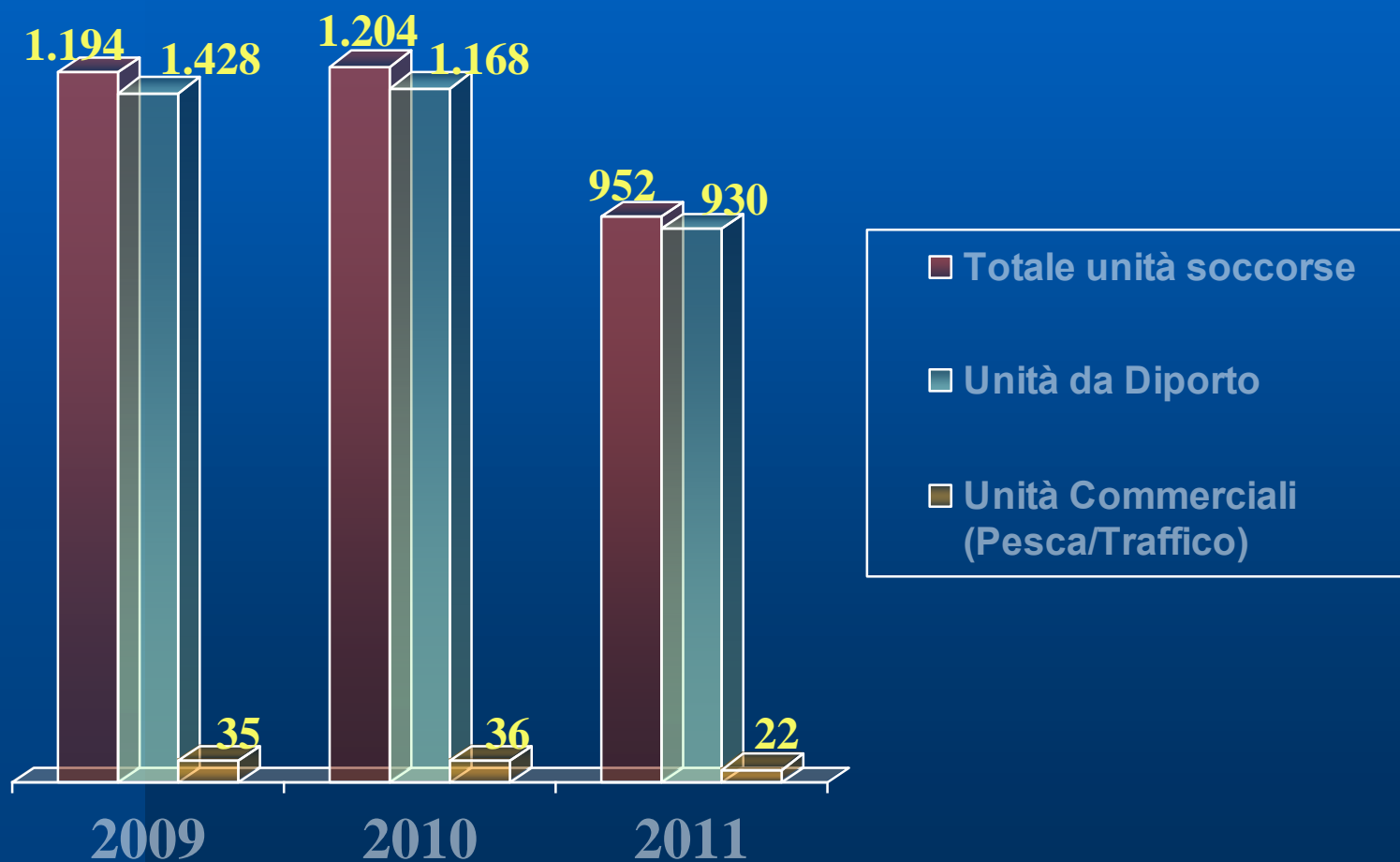
Unità soccorse

Anno 2011	
DIPORTO	930
PESCA	17
TRAFFICO	5

Totale 952

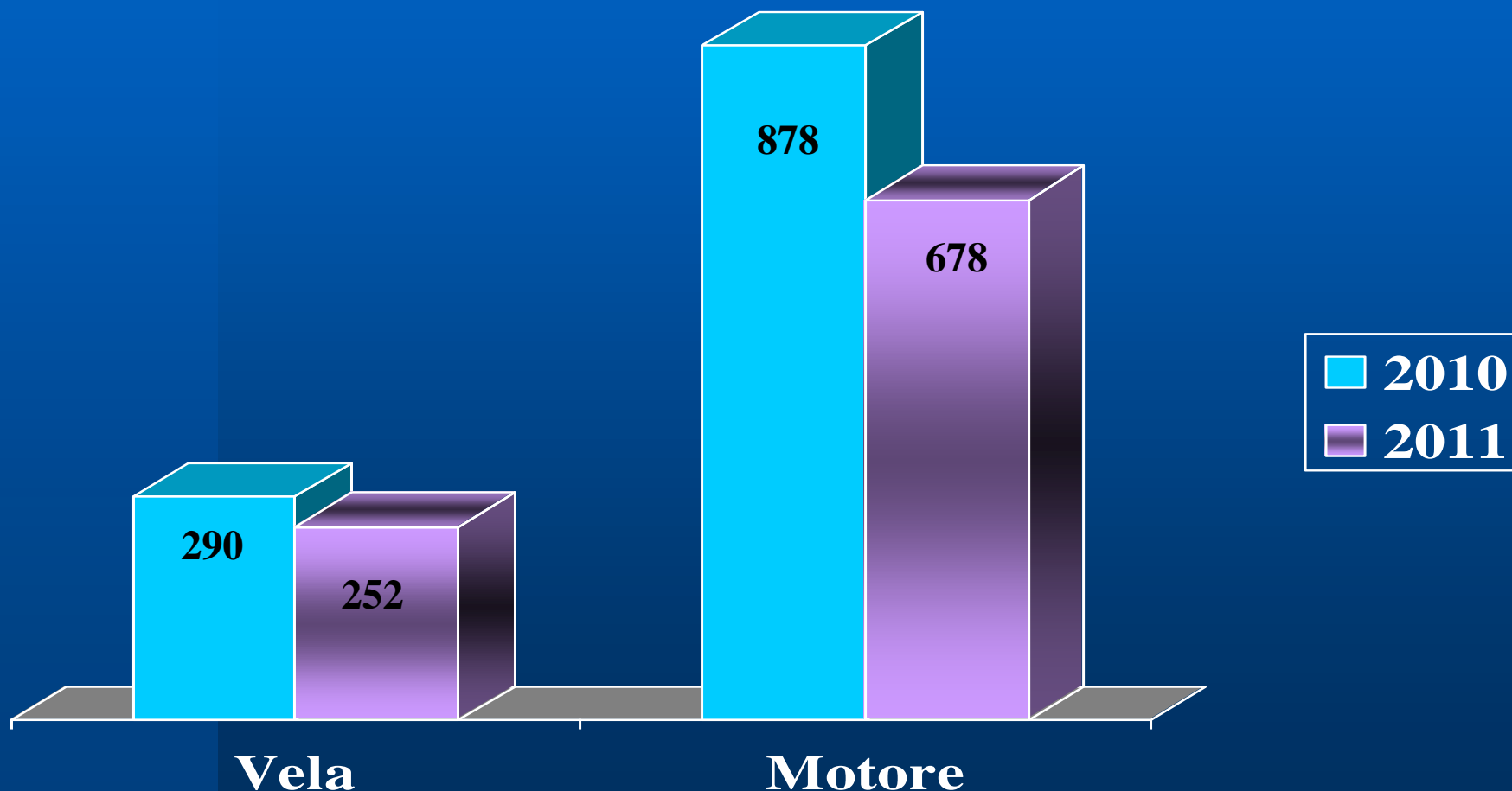


Unità soccorse



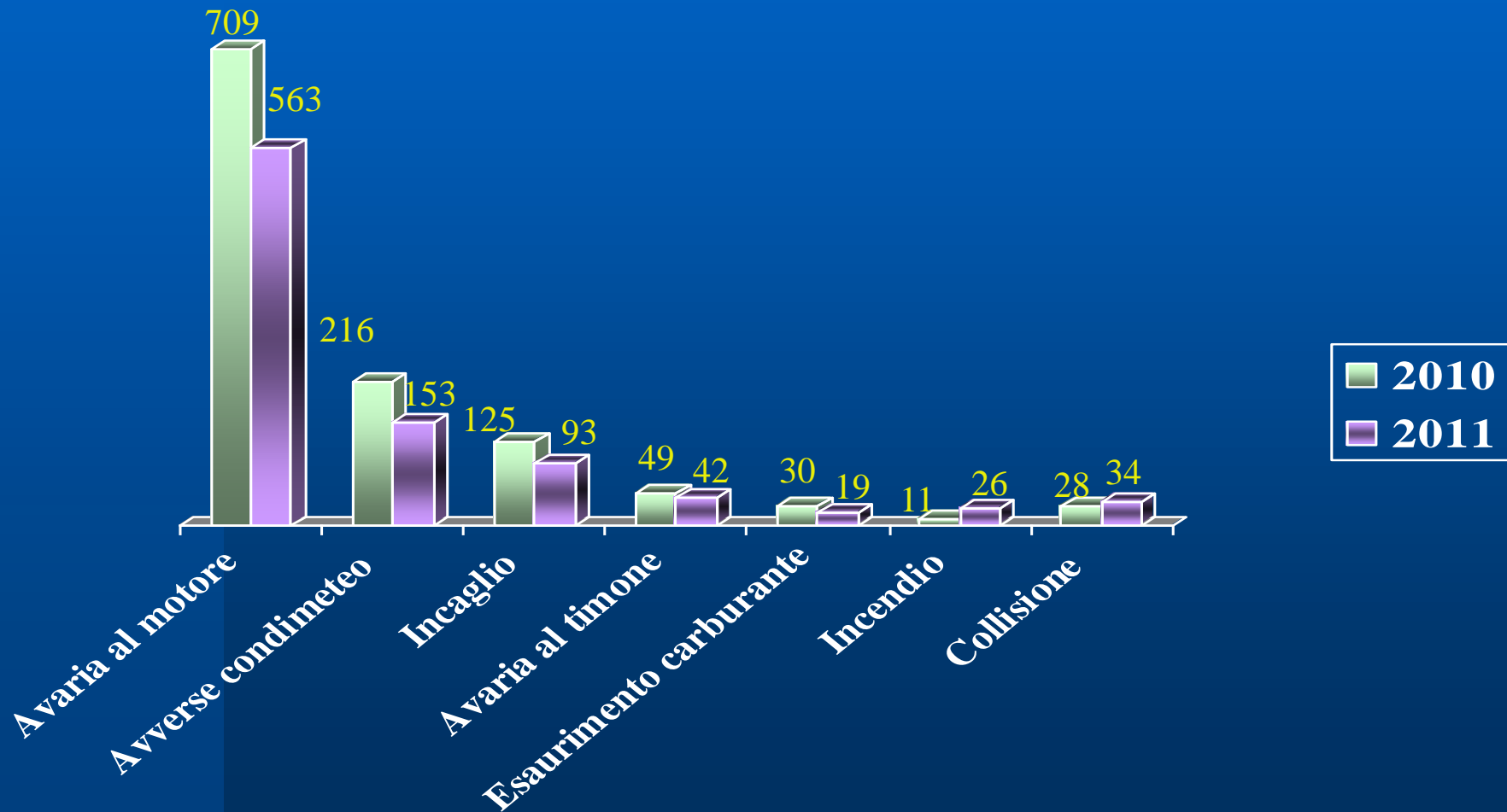


Tipologia unità da diporto soccorse





Cause di richiesta soccorso





Soccorsi a persone

2011

Totale 4.109

SUBACQUEI	16
WINDSURFISTI	41
ACQUASCOOTERISTI	28
BAGNANTI	1.720
DIPORTISTI	2.304

**Prive di vita
Totale 101**

PER SINISTRO

- 11/08/2011 Napoli (n° 2 persone decedute a causa di collisione tra un mercantile ed un motopesca)
- 15/08/2011 Salerno (collisione tra unità da diporto)
- 20/08/2011 Lago Maggiore (collisione tra unità da diporto)

4

PER INCIDENTE

- 28/06/2011 Lago Maggiore (caduta dalla scogliera)
- 28/06/2011 Messina (caduta con il deltaplano)
- 23/07/2011 Lago di Garda (automobile caduta nel lago)
- 26/07/2011 Agropoli (caduta dalla scogliera)
- 03/08/2011 Mondello (tranciato dall'elica)

5

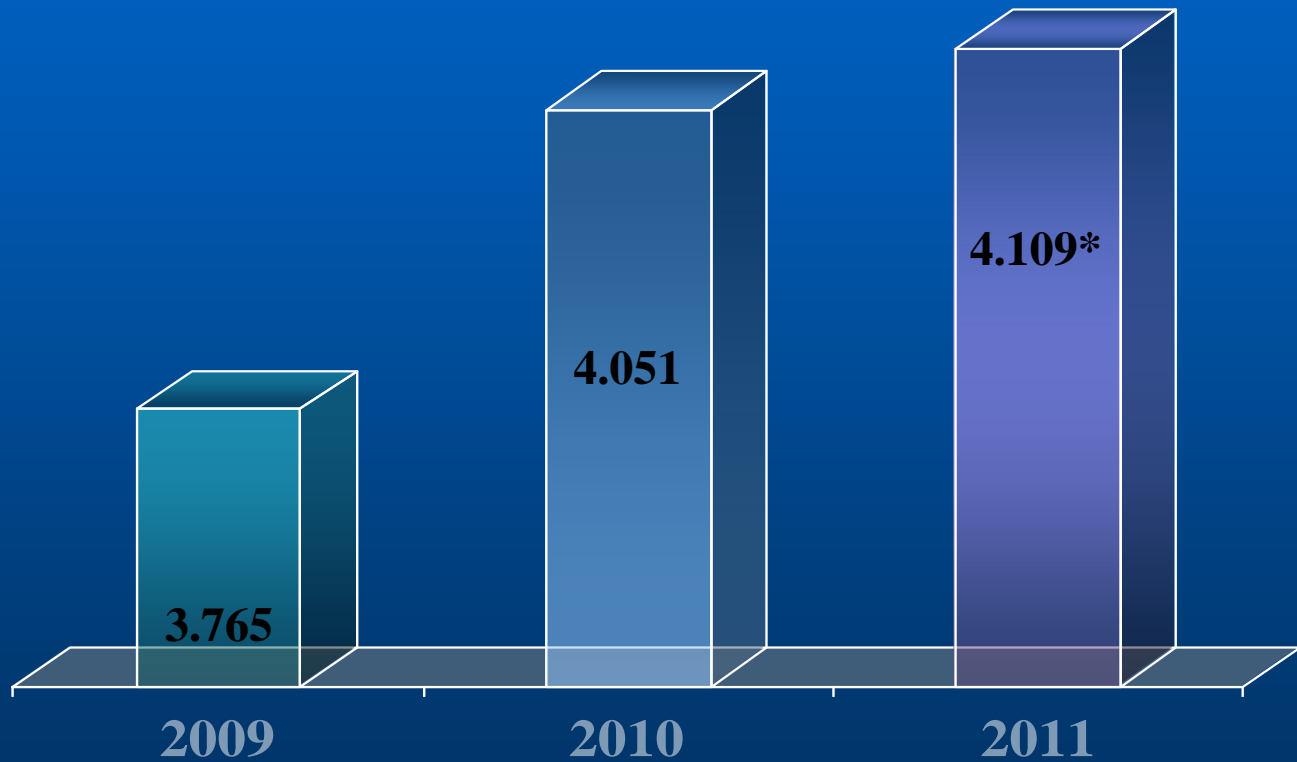
PER ANNEGAMENTO

- 2 Sub (1 Porto Empedocle, 1 Soverato)
- 27 persone decedute risultano di origine straniera

92



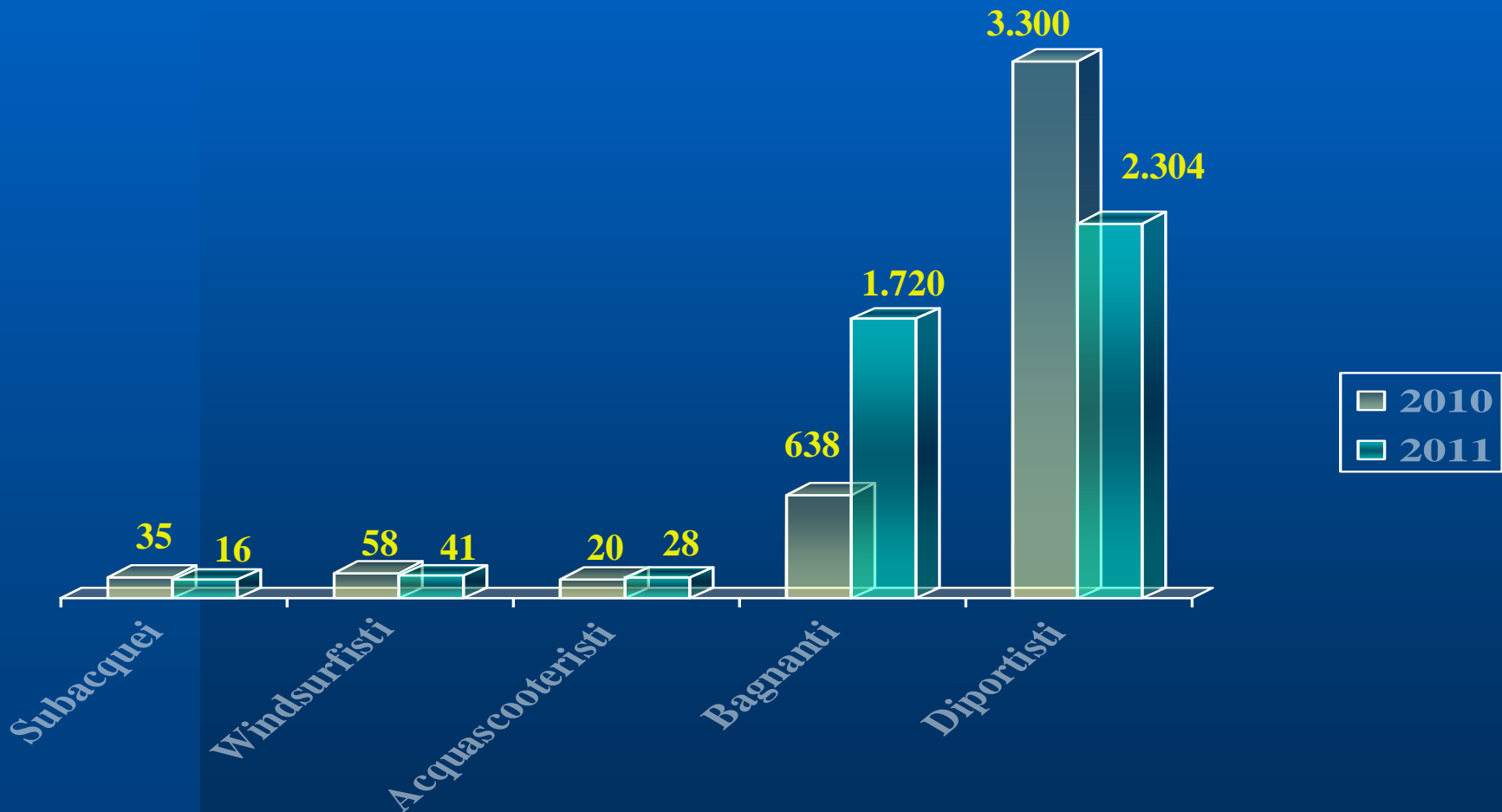
Persone soccorse



*di cui 1.200 salvate in un unico soccorso sul Lago di Garda

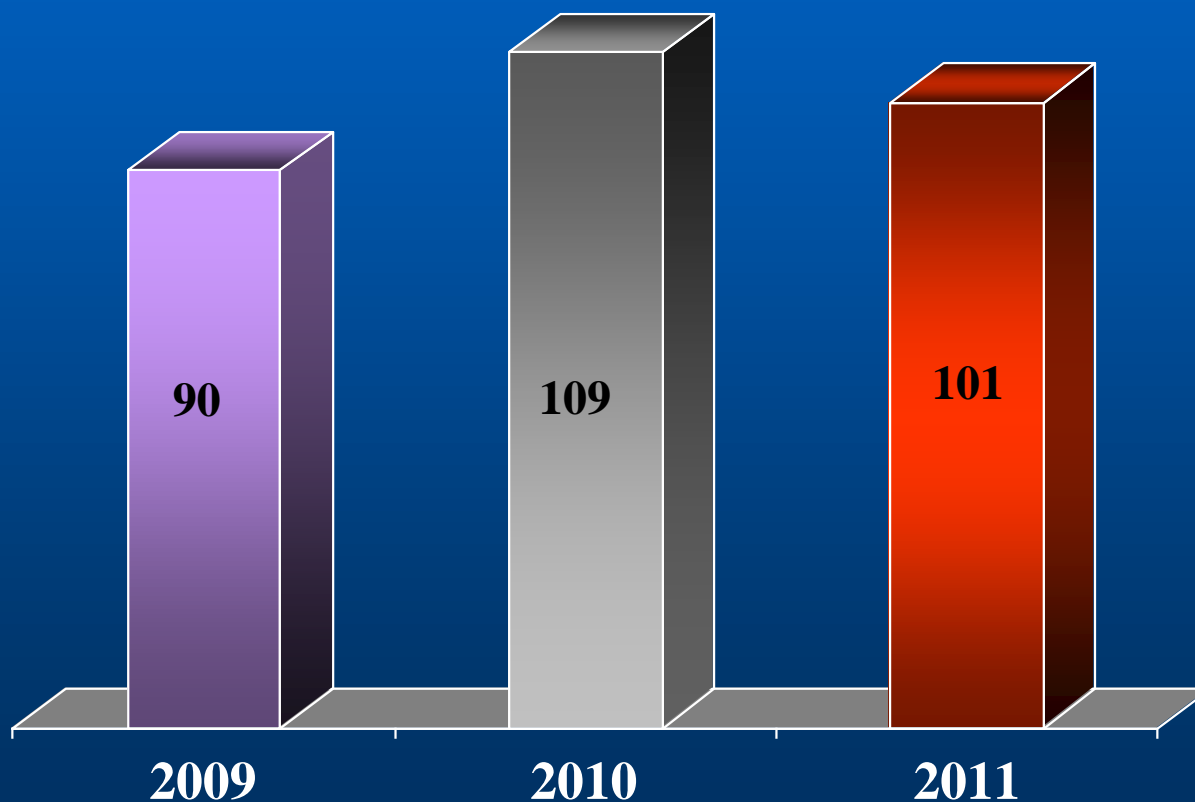


Tipologia persone soccorse





Persone prive di vita





CAPITANERIE DI PORTO - GUARDIA COSTIERA

Dettaglio sui laghi

2010

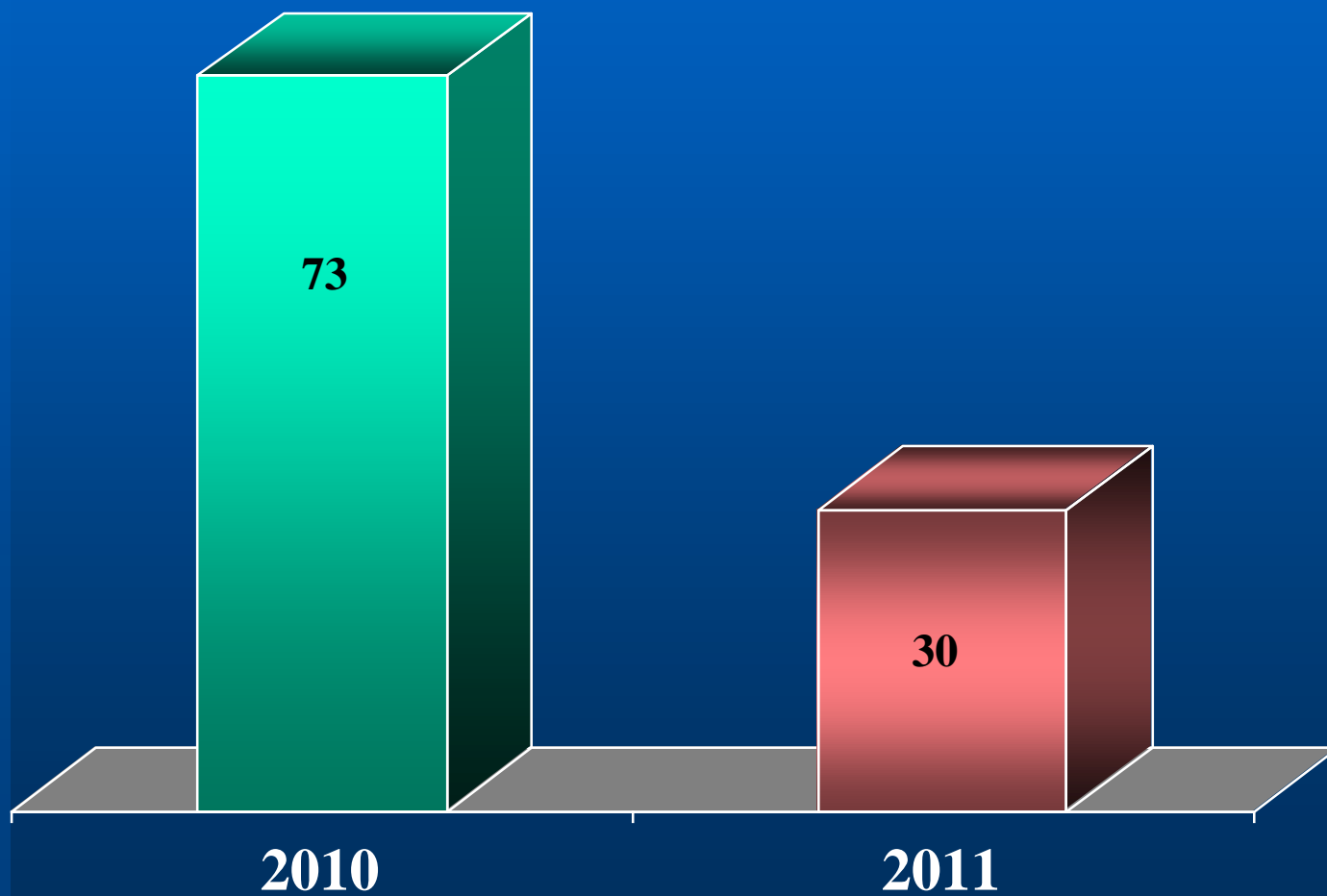


2011



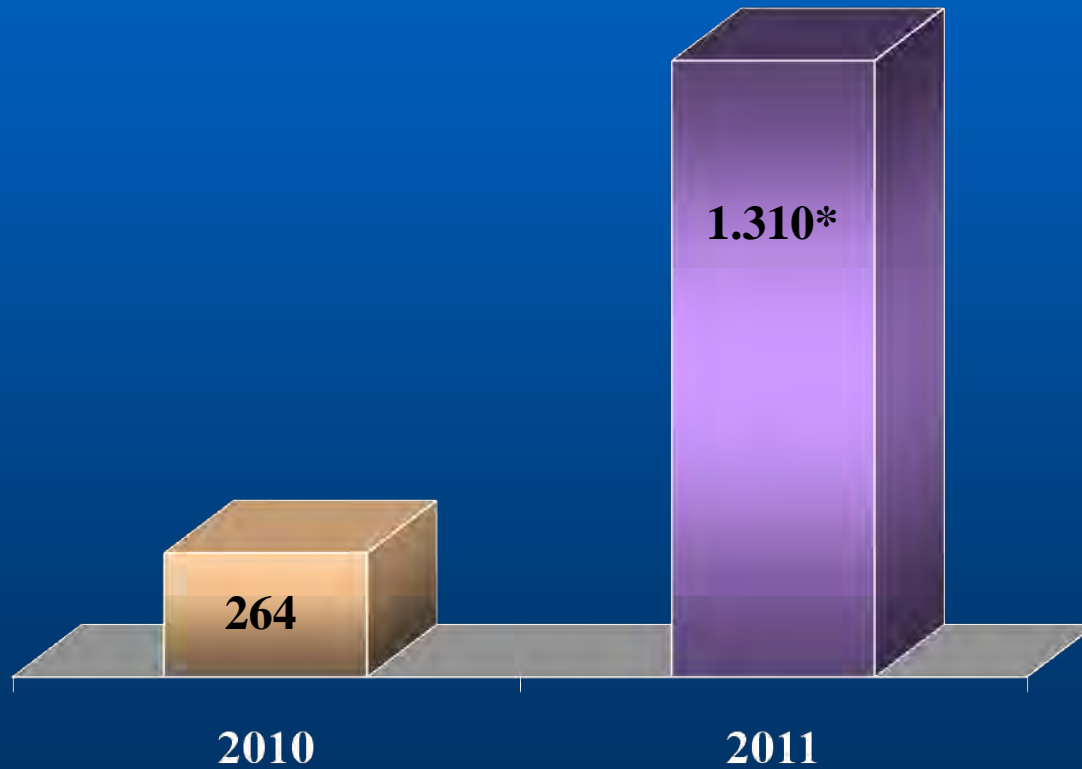


Unità soccorse





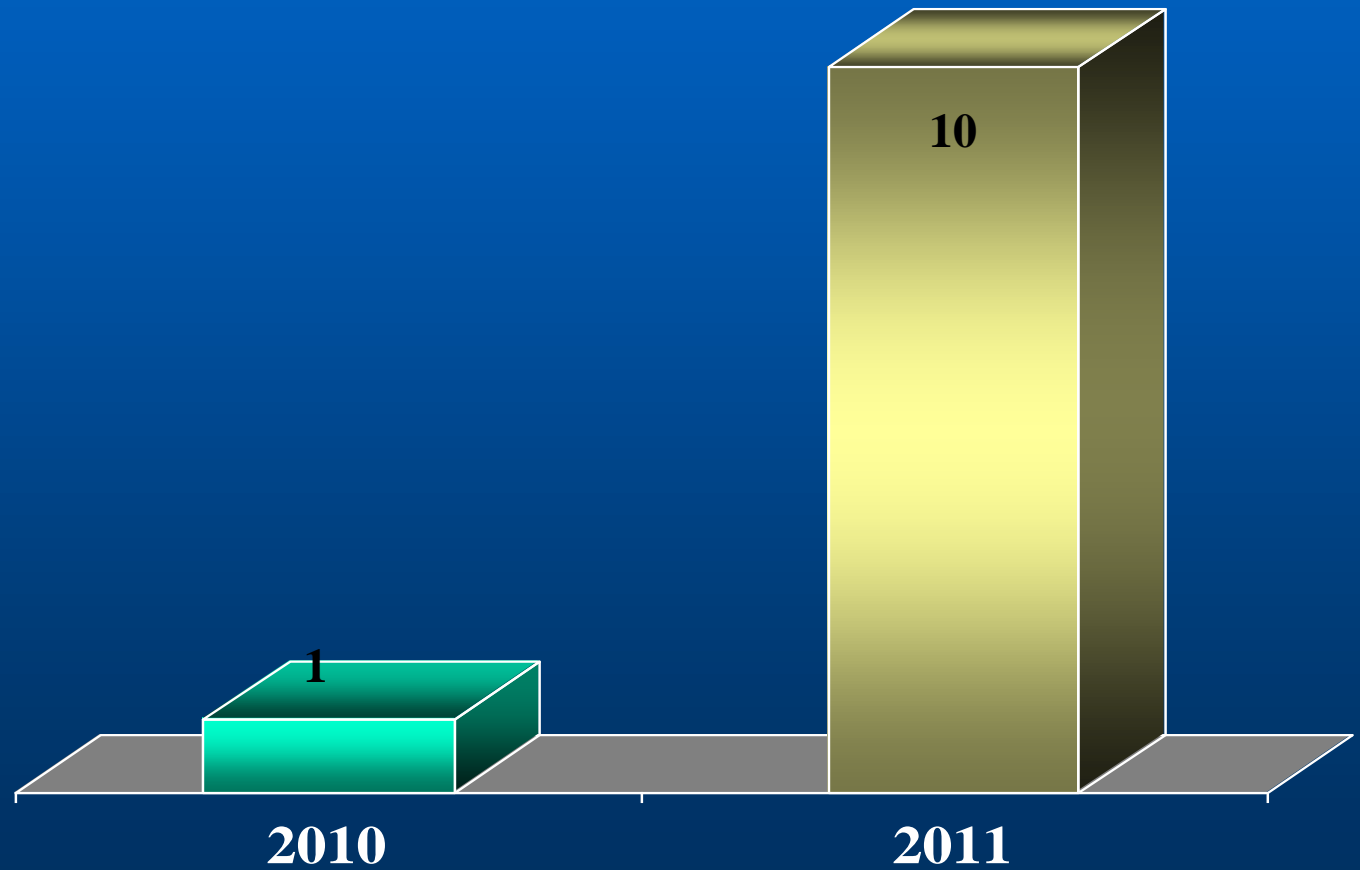
Persone Soccorse



*di cui 1.200 salvate in un unico soccorso sul Lago di Garda



Persone prive di vita





CAPITANERIE DI PORTO - GUARDIA COSTIERA

